

A decorative border made of crumpled, dark grey paper surrounds the central text. The paper is folded and layered, creating a textured, three-dimensional effect. The background is a solid, dark brown color.

✦ Les Publicités,
Modernes et
Classiques

Arya
SEDDIGH

A decorative border of crumpled, dark grey paper surrounds the central text. The paper is folded and textured, creating a frame around the title. The background is a solid dark brown color.

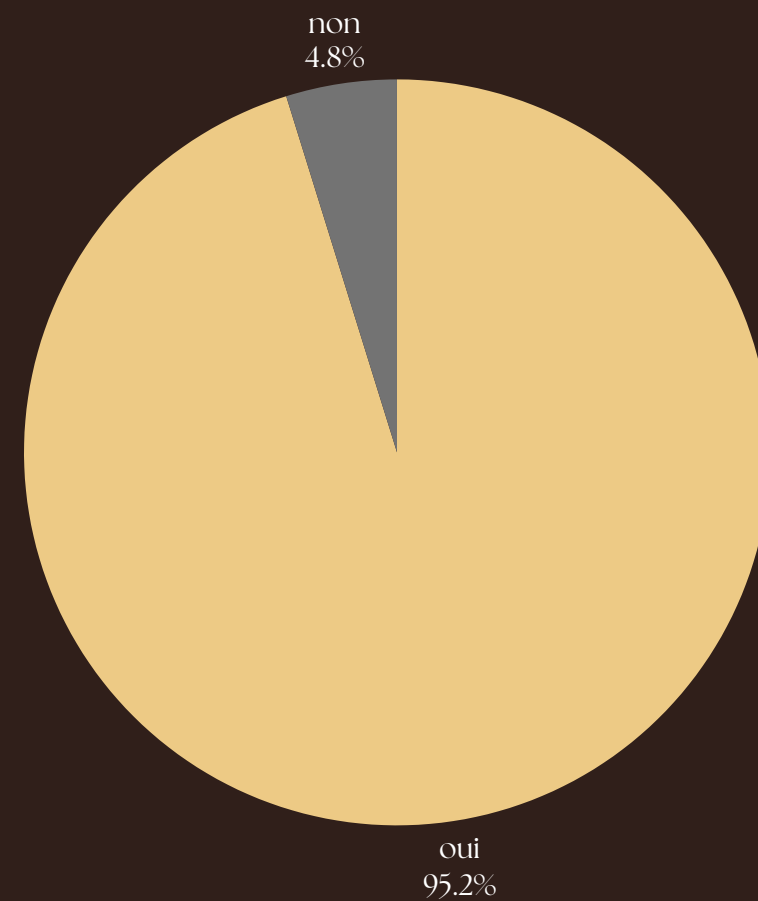
Introduction



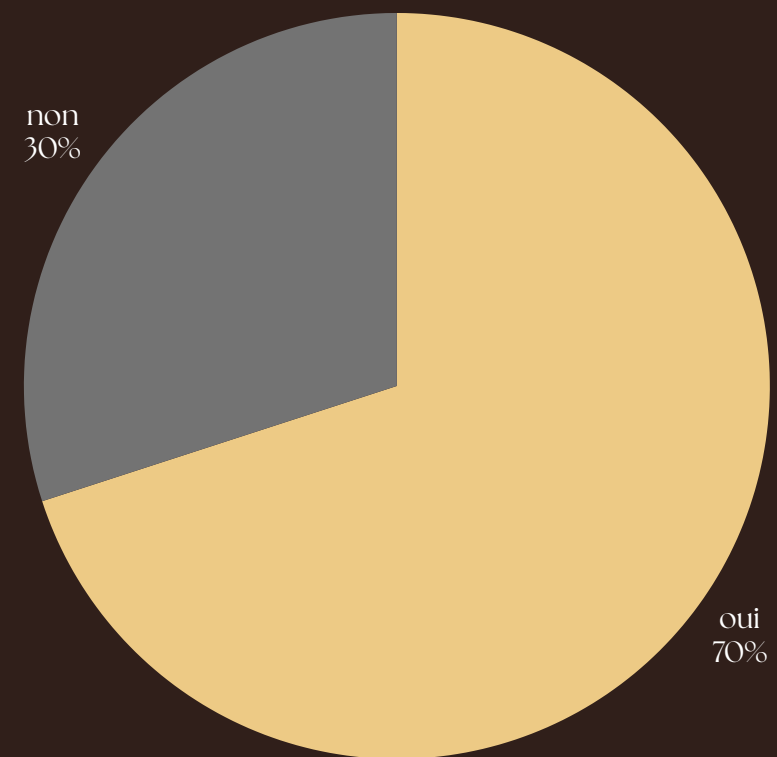
Recherches

Questionnaire sur les affiches de films

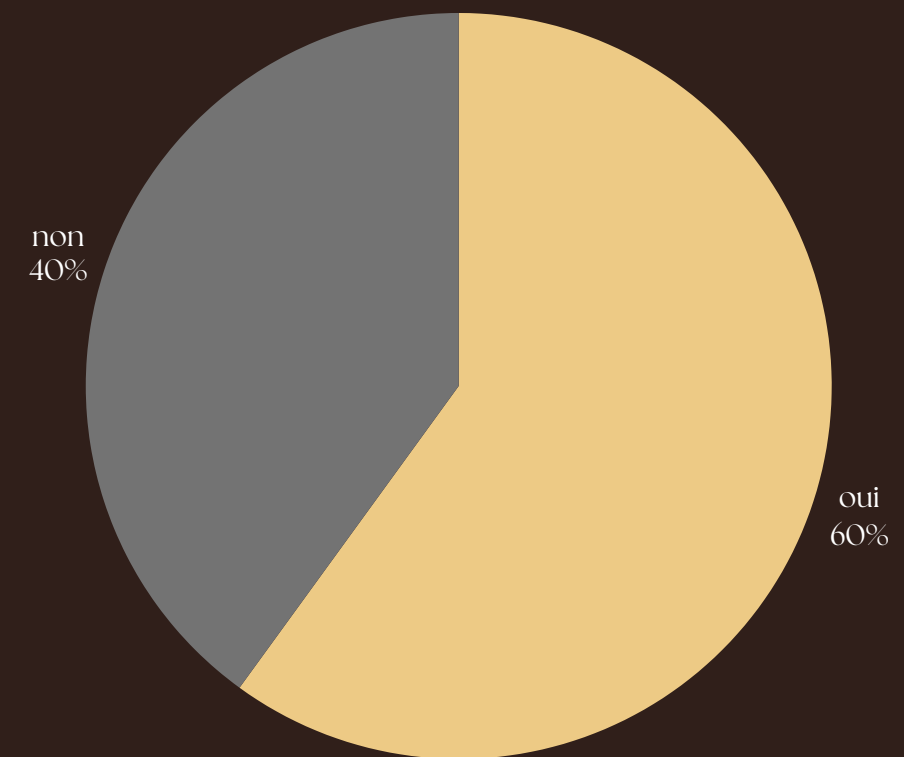
À votre avis, les affiches de films ont-elles vraiment de l'importance lorsqu'il s'agit de publicité pour les films ?



Y a-t-il déjà eu un film que vous avez regardé juste parce que vous aimiez l'affiche ?

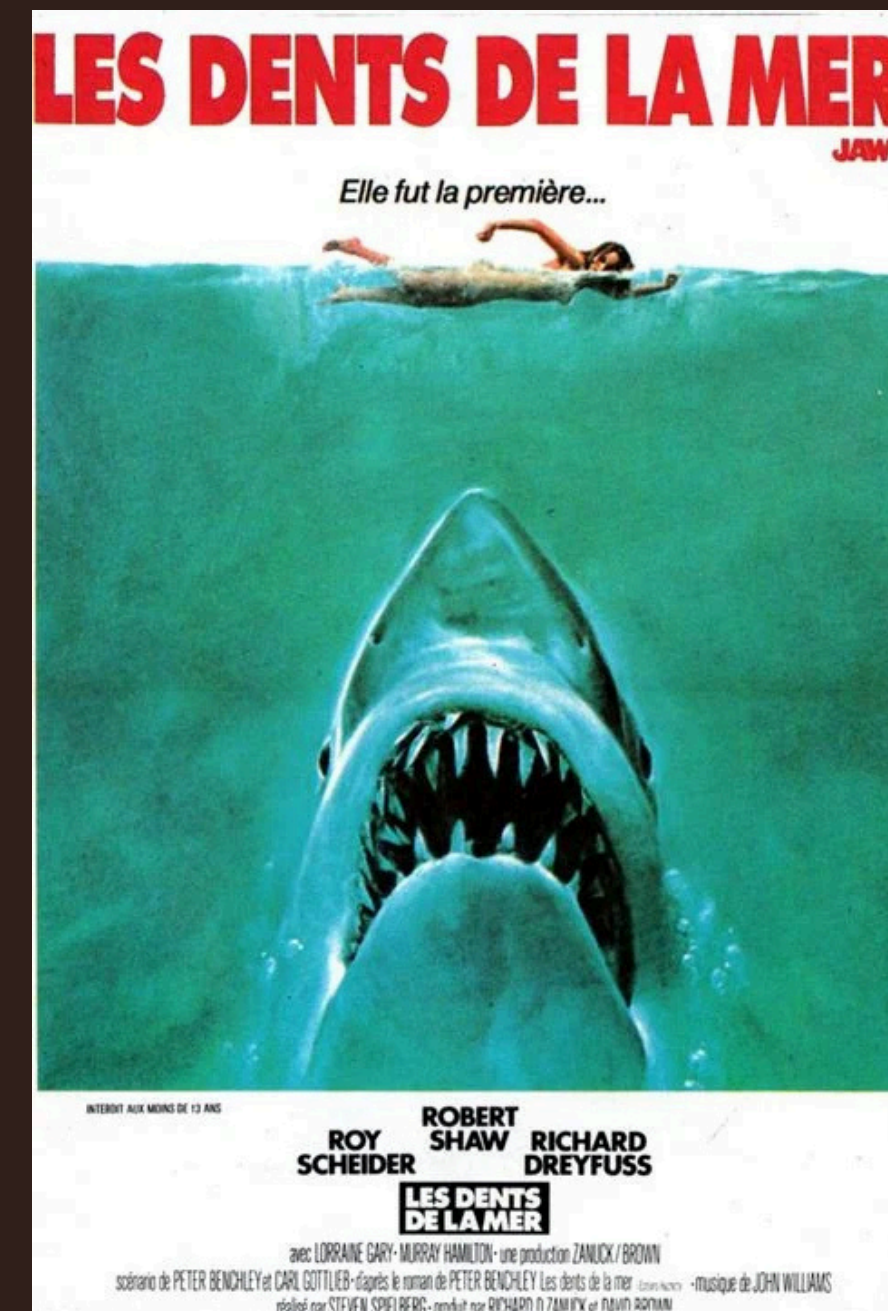
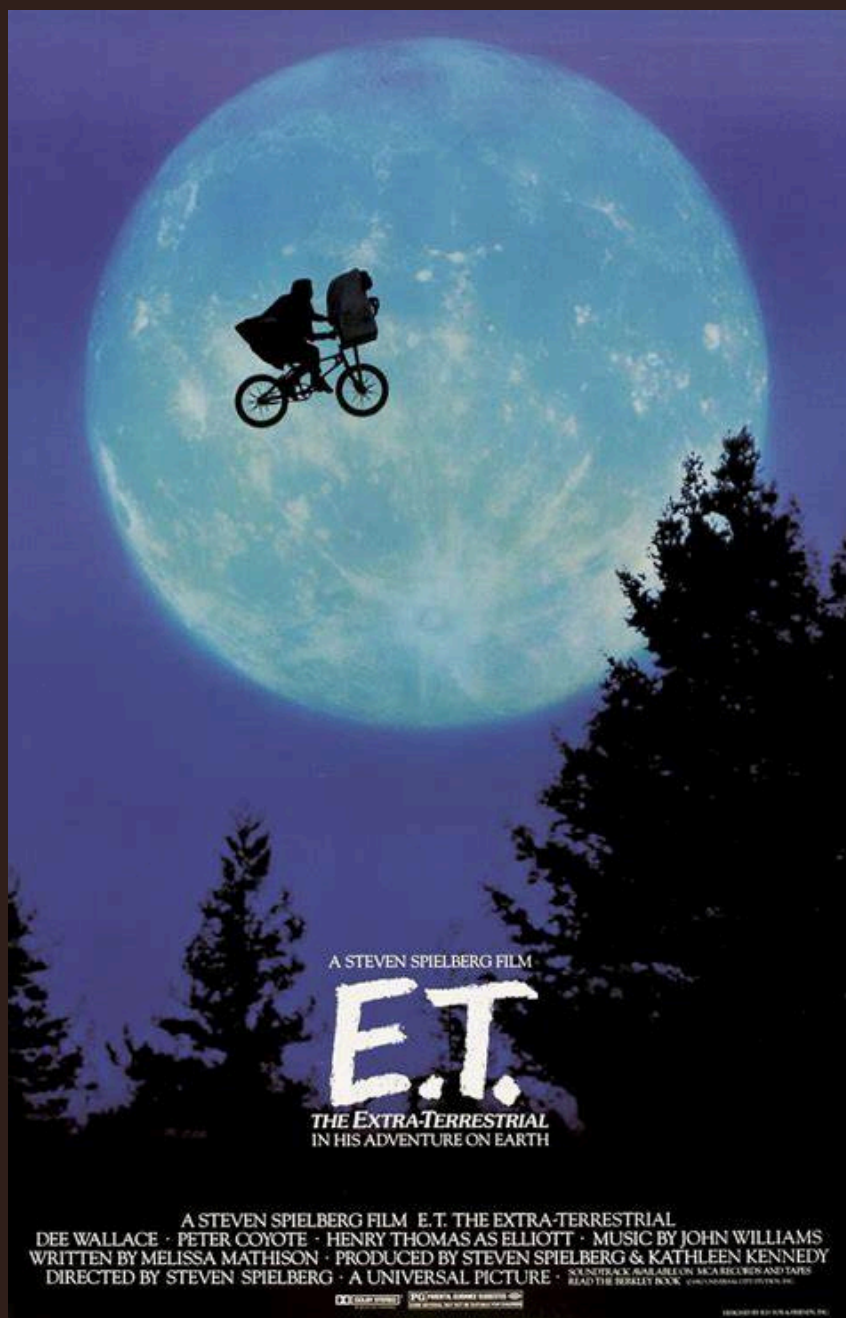


Pensez-vous que les anciennes affiches de films avaient plus de créativité que ceux que nous avons aujourd'hui ?









COULEUR VIVE IMPACTFUL

L'EFFICACITÉ

**LEUR ORIGINALITÉ
IL N'Y AIT PAS TROP D'INFORMATIONS**

L'HISTOIRE DERRIÈRE

SIMPLE MAIS INTRIGUANT

LA VIBE

TYPOGRAPHY

COMPOSITION

Et enfin, pensez-vous que ce serait une bonne idée
d'essayer de mélanger les styles classiques de
conception d'affiches avec nos nouvelles méthodes
modernes ?



100% Oui



Analyse

Problématiques : comment pouvons-nous ramener
les anciens styles et techniques artistiques à la
publicité moderne ?

Expérimentation

1 : Le Carnet de dessin

2 : Les Affiches



ROCKETELLER
C E N T E R



SAMSUNG
TOUJOURS PLUS DE FRAICHEUR





Production
Finale

The image features a dark brown background with decorative crumpled paper elements in the corners. The text is centered and reads:

Series de'Affiche
Pour Apple

deux affiches
latérales





Tamara de Lempicka

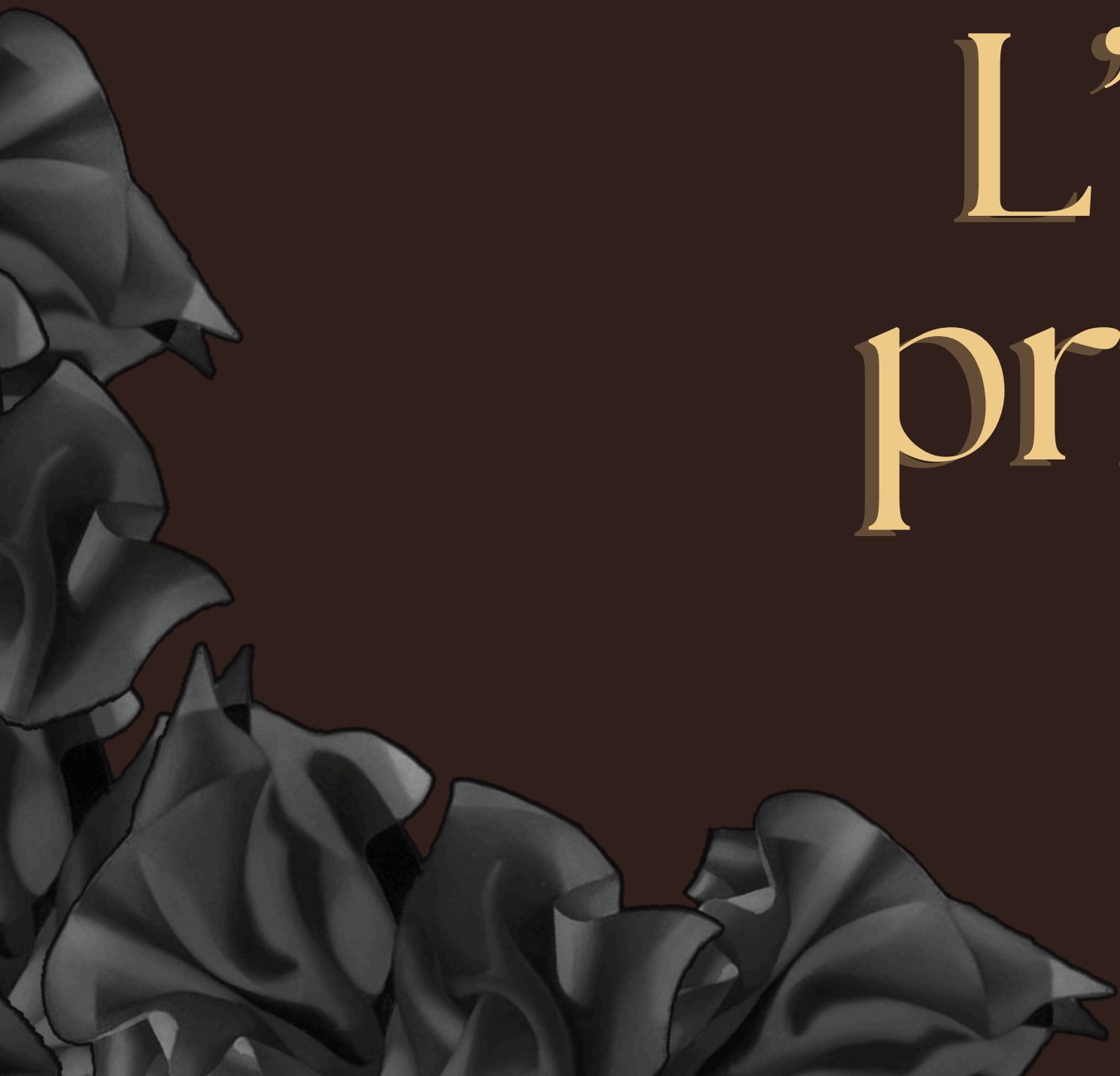


Apple Watch



Apple Vision Pro

L'affiche principale



Le Produit Modern Plus Important

Phones







IPHONE

INNOVATIVE
MODERN
CHIC



IPHONE

INNOVATIVE
MODERN
CHIC



Composition

Palette de couleurs



Textes



APPLE
VISION
PRO



IPHONE



APPLE
WATCH